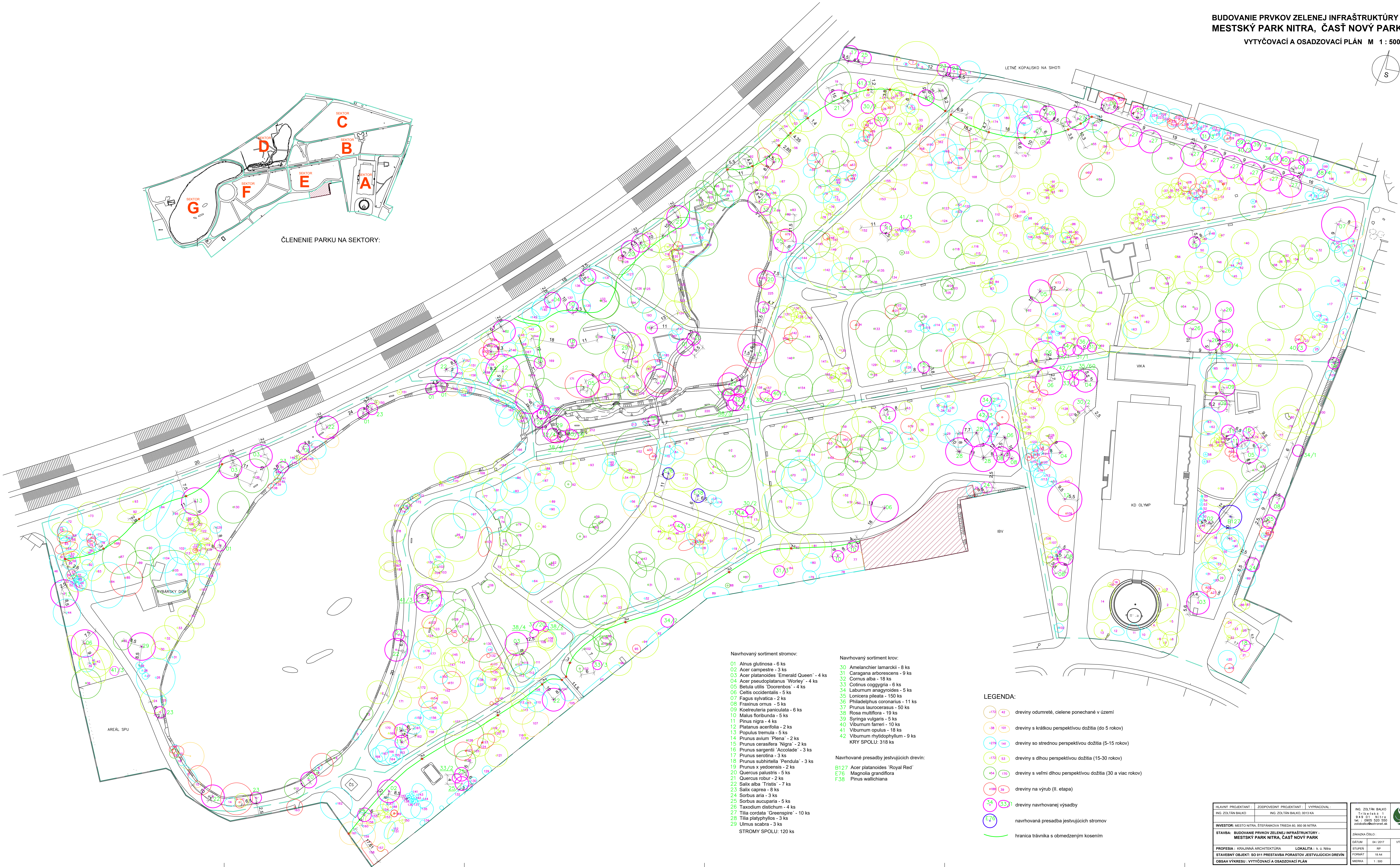


ČLENENIE PARKU NA SEKTORY:



Navrhovaný sortiment stromov:

- 01 Alnus glutinosa - 6 ks
- 02 Acer campestre - 3 ks
- 03 Acer platanoides 'Emerald Queen' - 4 ks
- 04 Acer pseudoplatanus 'Worley' - 4 ks
- 05 Betula utilis 'Doorenbos' - 4 ks
- 06 Celtis occidentalis - 5 ks
- 07 Fagus sylvatica - 2 ks
- 08 Fraxinus ornus - 5 ks
- 09 Koeleruteria paniculata - 6 ks
- 10 Malus floribunda - 5 ks
- 11 Pinus nigra - 4 ks
- 12 Platanus acerifolia - 2 ks
- 13 Populus tremula - 5 ks
- 14 Prunus avium 'Plena' - 2 ks
- 15 Prunus cerasifera 'Nigra' - 2 ks
- 16 Prunus sargentii 'Acolade' - 3 ks
- 17 Prunus serotina - 3 ks
- 18 Prunus subhirtella 'Pendula' - 3 ks
- 19 Prunus x yedoensis - 2 ks
- 20 Quercus palustris - 5 ks
- 21 Quercus robur - 2 ks
- 22 Salix alba 'Tristis' - 7 ks
- 23 Salix caprea - 8 ks
- 24 Sorbus aria - 3 ks
- 25 Sorbus aucuparia - 5 ks
- 26 Taxodium distichum - 4 ks
- 27 Tilia cordata 'Greenspire' - 10 ks
- 28 Tilia platyphyllos - 3 ks
- 29 Ulmus scabra - 3 ks

STROMY SPOLU: 120 ks

Navrhovaný sortiment krov:

- 30 Amelanchier lamarckii - 8 ks
- 31 Caragana arborescens - 9 ks
- 32 Cornus alba - 18 ks
- 33 Cotinus coggygia - 6 ks
- 34 Laburnum anagyroides - 5 ks
- 35 Lonicera pileata - 150 ks
- 36 Philadelphus coronarius - 11 ks
- 37 Prunus laurocerasus - 50 ks
- 38 Rosa multiflora - 19 ks
- 39 Syringa vulgaris - 5 ks
- 40 Viburnum farreni - 10 ks
- 41 Viburnum opulus - 18 ks
- 42 Viburnum rhytidophyllum - 9 ks
- KRY SPOLU: 318 ks

Navrhované presadby jestvujúcich drevín:

- B127 Acer platanoides 'Royal Red'
- E76 Magnolia grandiflora
- F38 Pinus wallichiana

LEGENDA:

- 0120 42 dreviny odumreté, cielené ponechané v území
- 038 101 dreviny s krátkou perspektívou dožitia (do 5 rokov)
- 0279 141 dreviny so strednou perspektívou dožitia (5-15 rokov)
- 0172 53 dreviny s dlhou perspektívou dožitia (15-30 rokov)
- 004 170 dreviny s veľmi dlhou perspektívou dožitia (30 a viac rokov)
- 0188 59 dreviny na výrub (II. etapa)
- 034 33/1 dreviny navrhovanej výsadby
- E76 navrhovaná presadba jestvujúcich stromov
- hranica trávniksa s obmedzeným kosením

HLAVNÝ PROJEKTANT: ING. ZOLTÁN BALKO	ZODPOVEDNÝ PROJEKTANT: ING. ZOLTÁN BALKO, 0013 KA	VYPRACOVÁV: ING. ZOLTÁN BALKO
INVESTOR: MESTO NITRA, ŠTEFÁNIOVA TRIEA 65, 950 06 NITRA	DATUM: 04/2017	VÝKRES Č.: 8
STAVBA: BUDOVANIE PRVKOV ZELENEJ INFRAŠTRUKTÚRY - MESTSKÝ PARK NITRA, ČASŤ NOVÝ PARK	PROFESIA: KRAJINNÁ ARCHITEKTÚRA	LOKALITA: k. ú. Nitra
OBŠAH VÝKRESU: VÝTYČOVACÍ A OSADZOVACÍ PLÁN	STUPEŇ: RP	FORMÁT: B3
	OBŠAH VÝKRESU: VÝTYČOVACÍ A OSADZOVACÍ PLÁN	OBŠAH VÝKRESU: VÝTYČOVACÍ A OSADZOVACÍ PLÁN